

PORSCHE

全球新闻发布会  
Panamera 全球首发 上海 2009

Porsche präsentiert  
den neuen Gran Turismo

# Weltpremiere des Panamera in Shanghai

Die Dr. Ing. h.c. F. Porsche AG, Stuttgart, hat im Rahmen der 13. Auto Shanghai den Panamera der Weltöffentlichkeit vorgestellt. Der viertürige Gran Turismo ist neben 911, Cayenne und Boxster/Cayman die vierte Porsche Baureihe und kommt in Deutschland ab dem 12. September 2009 in drei Varianten auf den Markt. Der Panamera wird zunächst als Achtzylinder mit Leistungen von 400 und 500 PS sowie Heck- und Allradantrieb angeboten, später werden ein Sechszylinder-Benziner und eine Hybrid-Variante das Angebot abrunden.

**Klaus Berning**, Vorstand Vertrieb und Marketing der Porsche AG, sagte bei der Weltpremiere: »Mit dem Panamera starten wir für unsere Kunden in ein völlig neues Marktsegment und erweitern damit kontinuierlich unser Angebot.« Design und Form sichern dem Panamera auf den ersten Blick eine Alleinstellung. Wie kein anderes Fahrzeug in seiner Klasse kombiniert er Sportlichkeit und Komfort. Trotz seiner Porsche typischen, flachen und gestreckten Silhouette bietet der bei 4,97 Meter Länge nur 1,42 Meter hohe Panamera ein großzügiges Raumgefühl auf allen vier Plätzen.

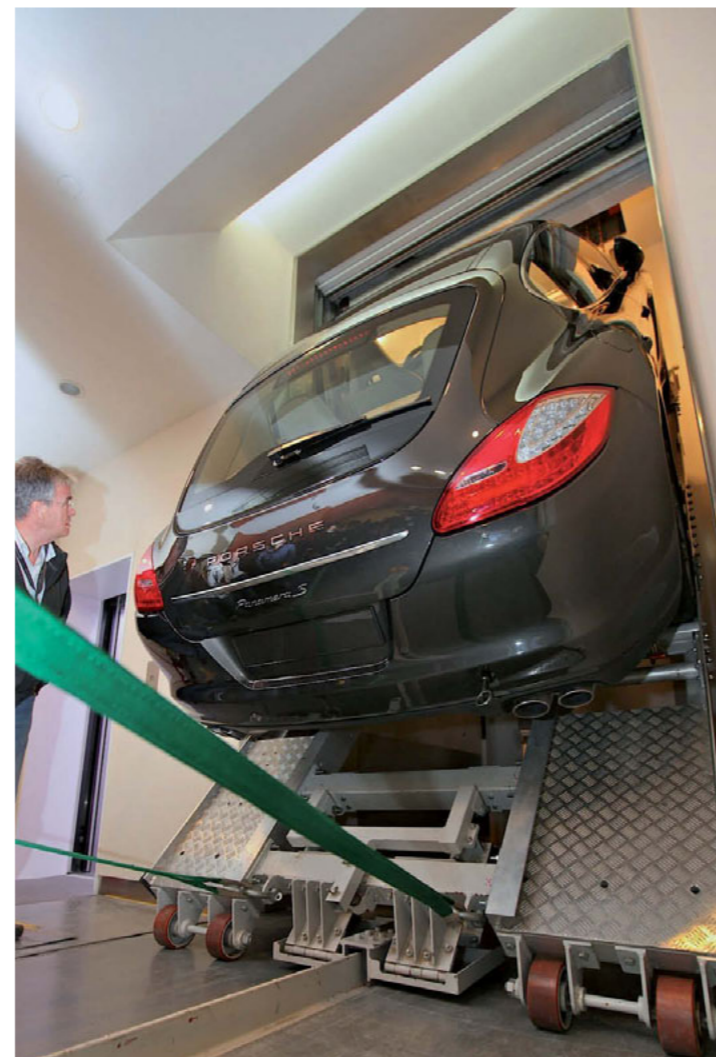
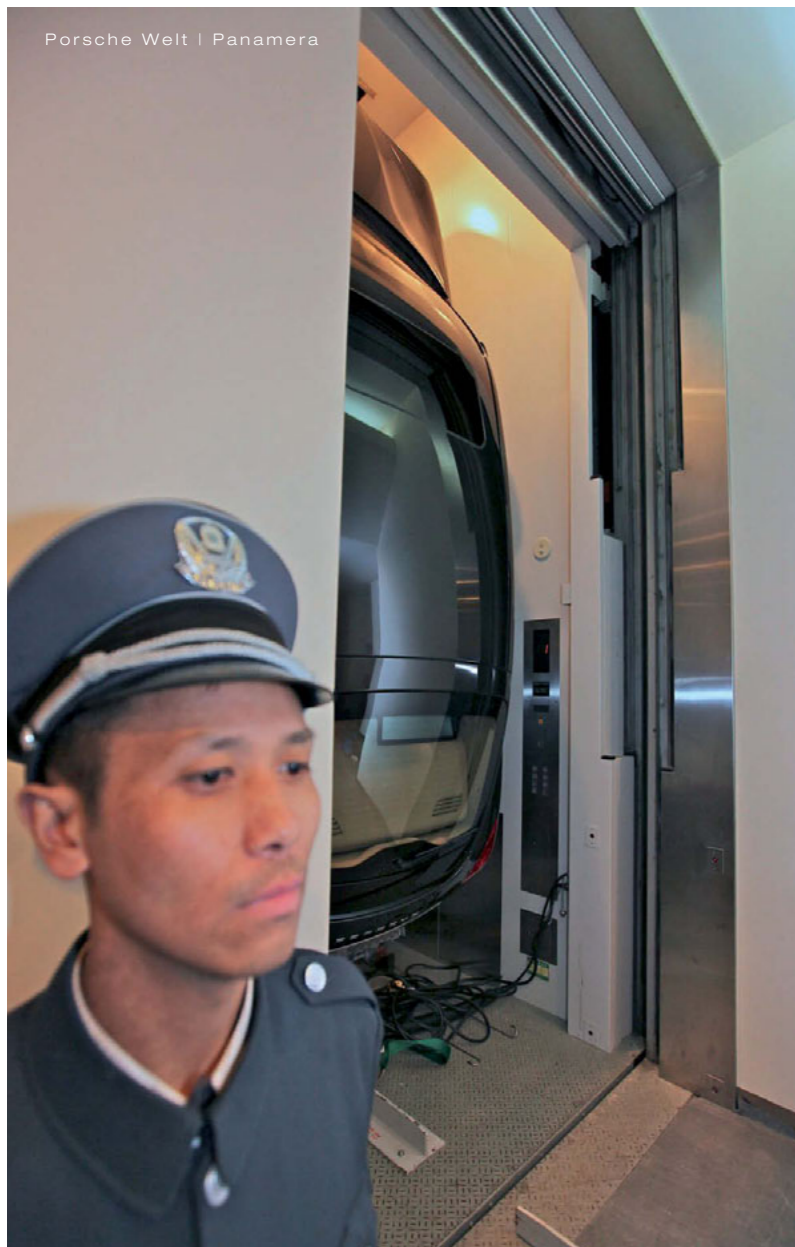
Wolfgang Dürheimer, der im Porsche Vorstand das Ressort Forschung und Entwicklung verantwortet, erklärte: »In diesen viersitzigen Gran Turismo haben unsere Ingenieure, Techniker und Designer ihr gesamtes Know-how, ihre langjährige Erfahrung, ihren Ideenreichtum und ihre große Leidenschaft für Sportwagen eingebracht.« Mit dem Panamera feiern fünf technische Innovationen Weltpremiere, die erstmals in der Oberklasse eingeführt werden – darunter das erste Start-Stopp-System in Verbindung mit einem automatisch schaltenden Getriebe, eine Luftfederung mit schaltbarem Zusatzvolumen in jeder Feder sowie die aktive Aerodynamik mit einem beim Panamera Turbo mehrdimensional verstellbaren, ausfahrbaren Heckspoiler.

Der Gran Turismo setzt in seinem Marktsegment neue Maßstäbe in punkto Fahrleistung, Fahrdynamik und Effizienz. Hier kommen die traditionellen Kernkompetenzen und die langjährigen Erfahrungen im Motorsport von Porsche zum Tragen, denn auch auf der Rennstrecke sind effiziente und leistungsstarke Motoren, Leichtbau sowie optimierte Aerodynamik für den Erfolg entscheidend. Alle Panamera Modelle verfügen über Motoren mit Benzindirekteinspritzung, reibungsarme Antriebssysteme und gewichtsoptimierte Leichtbaukarosserien. Beim Fahrwerk kann der Kunde zwischen einer Stahlfederung oder einer adaptiven Luftfederung jeweils mit geregelter Dämpfersystem wählen. Dank seines intelligenten Fahrwerkkonzepts verbindet der Panamera den Fahrkomfort einer luxuriösen Reiselimousine mit der Dynamik eines Porsche Sportwagens. Je nach individuell bevorzugtem



Fahrstil oder der aktuellen Verkehrssituation kann der Fahrer per Knopfdruck entweder eine betont komfortable oder eine besonders sportliche Fahrcharakteristik auswählen. Mit einer durchgehenden Mittelkonsole vom Armaturenräger bis zu den Fondsitzen bietet der Gran Turismo auf allen vier Sitzplätzen ein neues Raum- und Fahrgefühl, das die persönliche Sphäre jedes einzelnen Passagiers betont. Der Fahrerplatz ist ergonomisch optimal gestaltet. Eine tiefe Sitzposition

vermittelt den Porsche typischen, direkten Kontakt zur Straße. Den Passagieren stehen komfortable Einzelsitze zur Verfügung. Der luxuriös ausgestattete Innenraum, mit dem bereits die Serienfahrzeuge aufwarten können, lässt sich auf Wunsch durch eine Vielfalt an Sonderausstattungen individualisieren. Der Panamera S wird in Deutschland zu einem Preis von 94.575 Euro inklusive 19 Prozent Mehrwertsteuer und länderspezifischer Ausstattung angeboten. ■

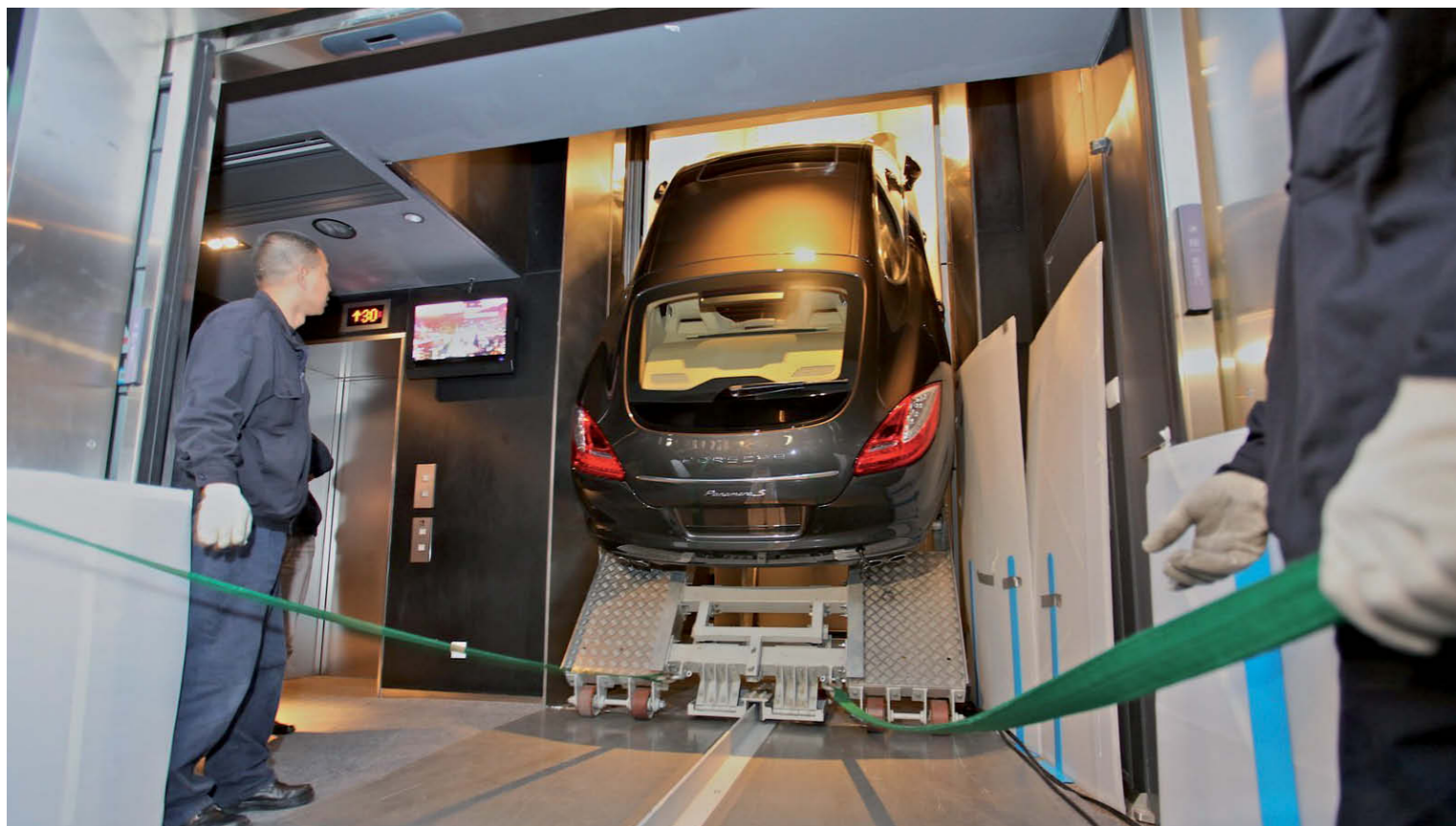


**Porsche Panamera senkrecht in einem Frachtaufzug**

Anlässlich der Weltpremiere des Porsche Panamera am 19. April 2009 musste das Fahrzeug senkrecht gestellt in einem Frachtaufzug die 425 Meter zur höchsten Eventebene der Welt im 94. Stockwerk des Shanghai World Financial Center in China überwinden.



Hier erfahren Sie mehr – [www.porsche.de](http://www.porsche.de) oder Telefon 01805 356 - 911, Fax - 912 (EUR 0,14/min).



**Sollte Ihnen das Gelände zu schwierig werden,  
können Sie ja immer noch Cayenne fahren.**

**Die Transportsysteme von Porsche Tequipment.**



**PORSCHE**