



# AM FLUSS DER KÖNIGE

Take me to the Hilton

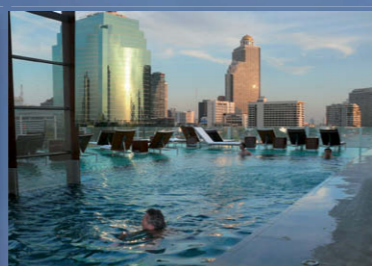
Millennium Hilton Bangkok Hotel • 123 Charoennakorn Road Klongsan • Bangkok 10600 Thailand  
 Tel. +66 (0) 2.442.2000 • Fax +66 (0) 2.442.20 20 • bangkok@hilton.com  
 www.hilton.de/bangkok

Vor vier Jahren wurde das 5-Sternehotel Millennium Hilton Bangkok direkt am Ufer des Chao Phraya eröffnet – inmitten des Tempelbezirkes, der außerhalb des eigentlichen Zentrums von Bangkok liegt. Dass das 32-stöckige Hotel mit seinen 543 Zimmern und Suiten alle Planzahlen hinsichtlich Bettenbelegung und F & B (Food & Beverage) weit übertrifft hat, ist nicht allein auf die stürmische wirtschaftliche Entwicklung in Asien bzw. den Tourismus zurückzuführen. Uneingeschränkt gelten das Lob und die Anerkennung dem Management um und mit dem deutschen Regional Generalmanager in Thailand (sechs Hotels), Thomas Hoeborn samt seinem Führungsteam. Die circa 562 Mitarbeiter haben die asiatische Höflichkeit und Hilfsbereitschaft perfekt mit der redlichen deutschen Gründlichkeit in Einklang gebracht und strahlen dies so eindrucksvoll und nachhaltig aus, wie man es nur selten als Gast erfahren darf (Anm. d. Red.: Einige im Service sprechen

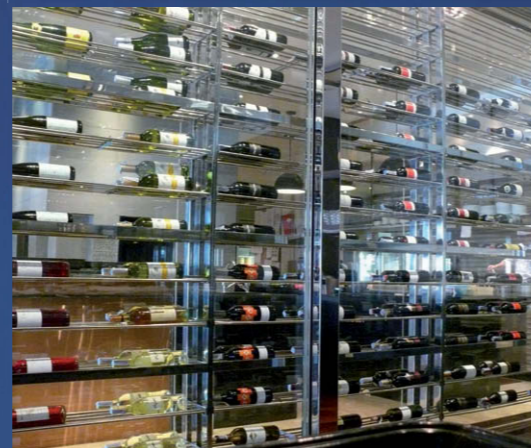
ein herrlich »radebrechendes« (Deutsch). Die User von Holiday Check wählen das Hotel in den Kreis der 100 besten Hotels der Welt. Viele Wege führen zum Hotel, mit dem Auto, per Skytrain kurze Überfahrt von der River City (mit eigenem Hilton-Bootssteg) bis zur privaten Anlegestelle des Hotels auf der anderen Seite vermittelt einen ersten Eindruck der asiatischen Metropole. Der Hotelurm ist eine architektonische Augenweide und die Fahrt im Außenlift sicherlich eine neue Lebenserfahrung. Oben auf der Dachterrasse, in der Lounge und Bar Three Sixty angekommen, genießt man einen spektakulären, unvergesslichen Panoramablick auf die sich ständig ändernde Skyline der Stadt und die berühmten Klongs, die verschlungenen Wasserstraßen. An manchen Abenden wird aus der Dachterrasse eine »Picknickzone«, während alte Klassiker à la Charlie Chaplin auf eine übergroße Leinwand projiziert werden. In der zwölfstöckigen, rundum verglasten Lobby spiegeln sich nachts die Lichter der Boote im Fluss. Ihre elegante Einrichtung ist im »Contemporary Style« designed, sie stammt vom renommierten Innenarchitekturbüro BARstudio und dem berühmten New Yorker Lichtdesigner Tony Chi.



62 Porsche Club Life 01 | 10



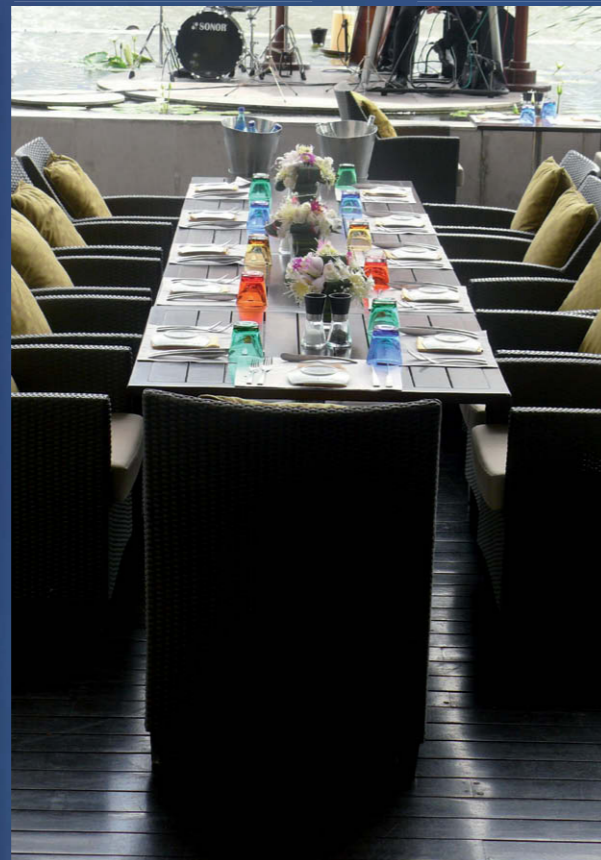




Sieben Restaurants bieten den internationalen Gästen »Welt-Cuisine«. Zum Angebot zählen das Flow, ein Ganztagesrestaurant mit offener Schauküche, das kantonesische Spezialitätenlokal Yuan, das Steakhouse Prime, das Maya mit feinsten thailändischer Küche und einem ausgefallenen Theaterprogramm sowie das Three Sixty, eine Jazz Lounge mit Rundumblick. Im The Beach am Pool und im Tearoom The Lantern blicken die Gäste direkt auf den Fluss der Könige. Text: Frank J. Gindler, Fotos: Hilton, Frank J. Gindler ■



Hier erfahren Sie mehr – [www.porsche.de/sportdrivingschool](http://www.porsche.de/sportdrivingschool) – +49 (0)711 911 - 78683 – [sportdrivingschool@porsche.de](mailto:sportdrivingschool@porsche.de).



**Seit kurzem wird in den Schulen das Turbo-Abitur diskutiert. Wir haben das seit 36 Jahren.**

**Die Porsche Sport Driving School.**

Der Grund für Ihre Clubmitgliedschaft: die Faszination Porsche. Aber selbst die lässt sich noch steigern. Onroad oder offroad. Im Schnee, auf Eis, auf der Rennstrecke. Bauen Sie Ihre Fahrsicherheit noch weiter aus und lernen Sie das gesamte Leistungspotenzial eines Porsche kennen. Auf standardisierten Trainingslevels – unter Anleitung von ausgebildeten Porsche Instruktoren. National wie international.



**PORSCHE**